

BÁSCULAS TORREY

MANUAL

BRIDGE PRINTER SOFTWARE IMPRESORA RP326



Rev 1

ÍNDICE

1. IMPRESORA RP326	3
2. INSTALACIÓN DE DRIVER DE IMPRESORA PARA WINDOWS	4
3. INSTALACIÓN BRIDGE PRINTER SOFTWARE PARA WINDOWS	6
4. ARQUITECTURA DE CONEXIÓN	9
5. USANDO EL SOFTWARE BRIDGE PRINTER	10
6. CAPACIDADES DE IMPRESIÓN USANDO EL SOFTWARE BRIDGE PRINTER	12
L-EQ Series	12
PCR Series	13
PCP Series	14
PCB Series	15
WI Series	16
WI-WWI Series	17
EQB Series	18
FS-200	19
FS-250/500	20
EQM Series	21
PLP Series	22

1. IMPRESORA RP326

Características:

- Tipo: Impresora de Recibo Térmica
- 250mm/s alta velocidad de impresión
- Facil diseño para carga de papel, Facil de usar
- Con autocortador, detección de papel
- Interface USB, Serial

Parámetros:

Método impresión:	Linea térmica
Resolución:	203dpi (8 dot/mm)
Ancho papel:	80mm
Ancho impresor:	72mm
Velocidad impresión:	250mm/s
Abrasión de cabezal:	100km
Entrada de Voltaje:	DC24V/2.5A
Dimensiones impresora:	191x140x143mm



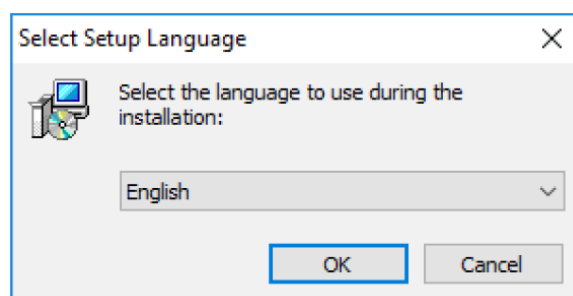
2. INSTALACIÓN DE DRIVER DE IMPRESORA PARA WINDOWS

PASO 1 – Descargue el software de la siguiente url <http://www.torrey-cloud.com/BridgePrinter/> y descargue el driver.

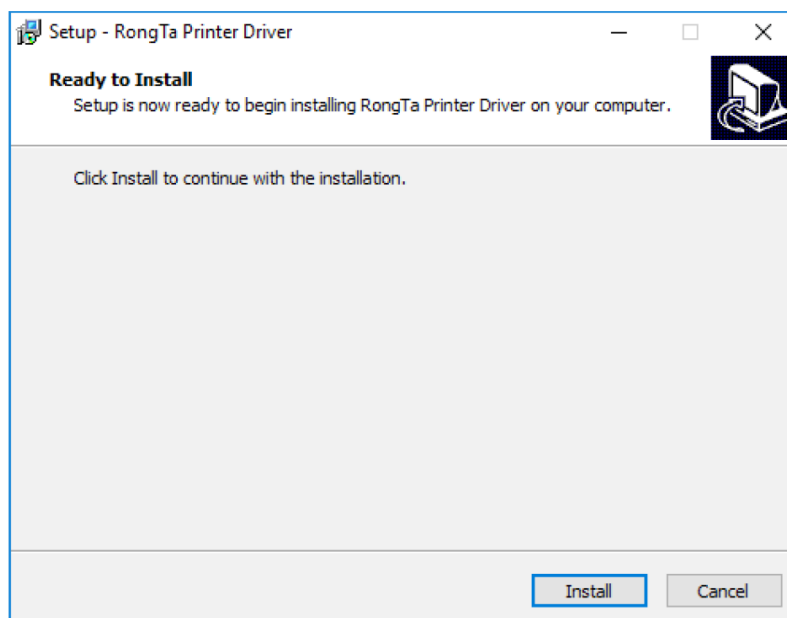
PASO 2 – Haga doble clic en el ícono de instalación

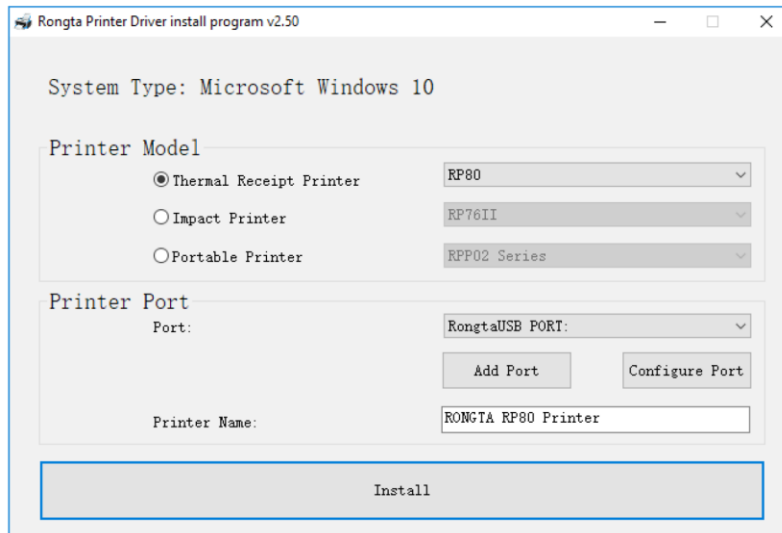


Se mostrará el siguiente cuadro de diálogo:



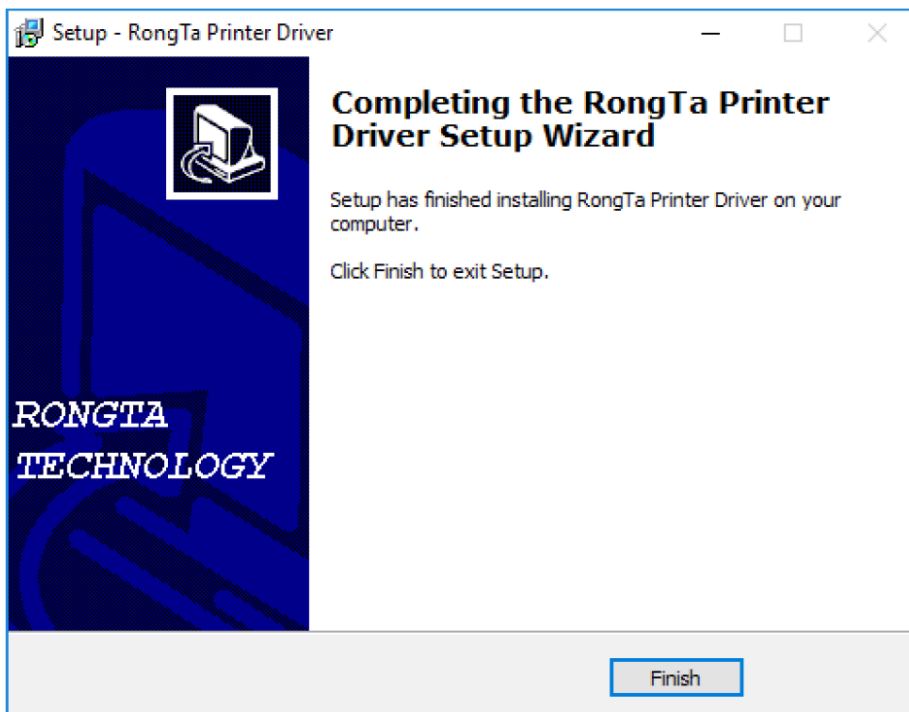
Seleccione el lenguaje, clic "OK", Se mostrará la pantalla de abajo y de clic en "Install"





PASO 3 – Seleccione el modelo de impresora “Thermal Receipt Printer” y seleccione la opción “RP80”, deje la configuración predeterminada y de clic en “Install”

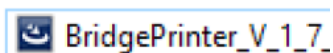
Se mostrará la pantalla de abajo, de clic en “OK” y luego clic en “Exit”.



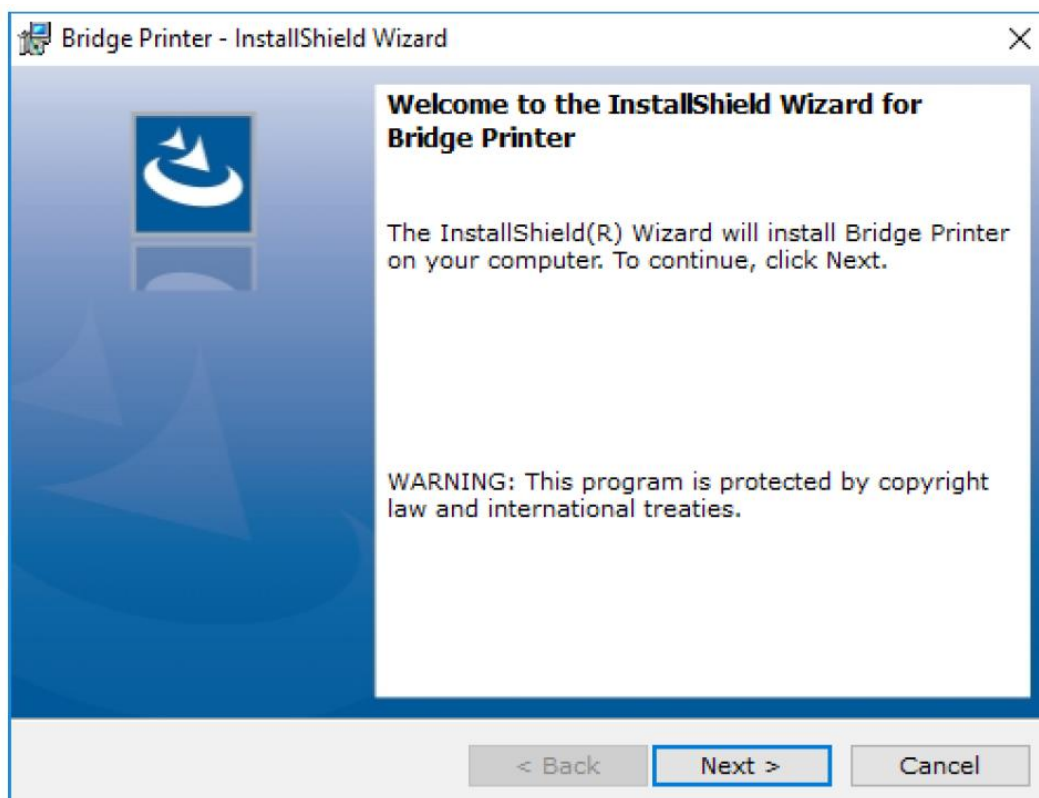
3. INSTALACIÓN BRIDGE PRINTER SOFTWARE PARA WINDOWS

PASO 1 – Vaya a la siguiente url <http://www.torrey-cloud.com/BridgePrinter/> y descargue el software.

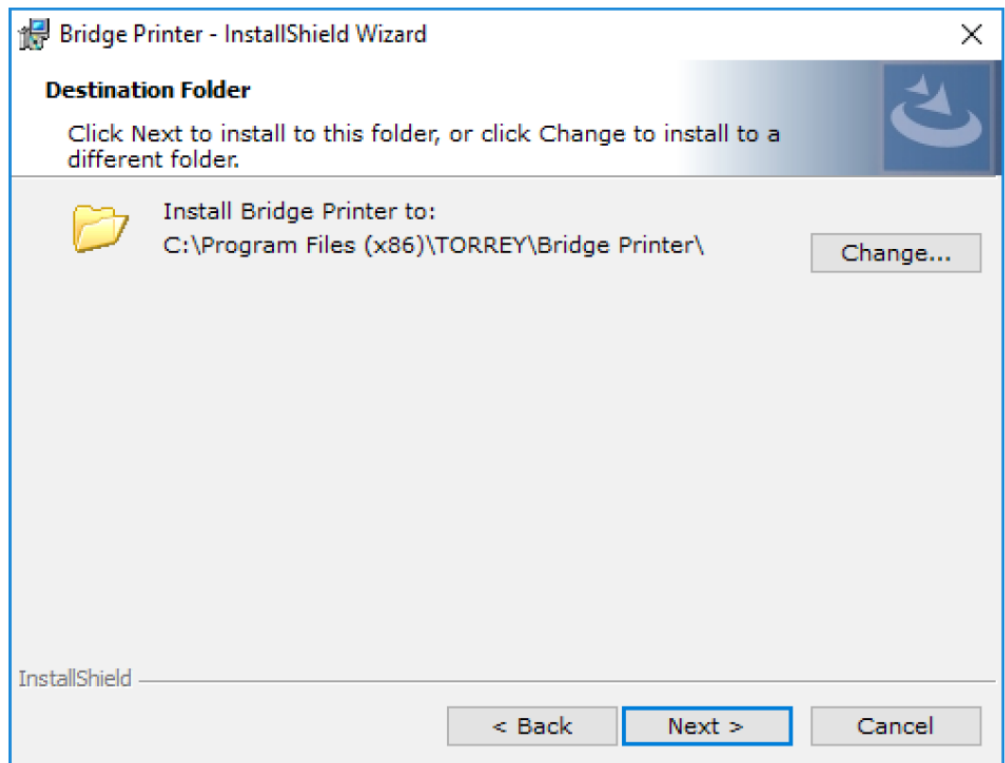
PASO 2 – Doble clic en el ícono de instalación (Nota.- la versión puede variar sin previo aviso)



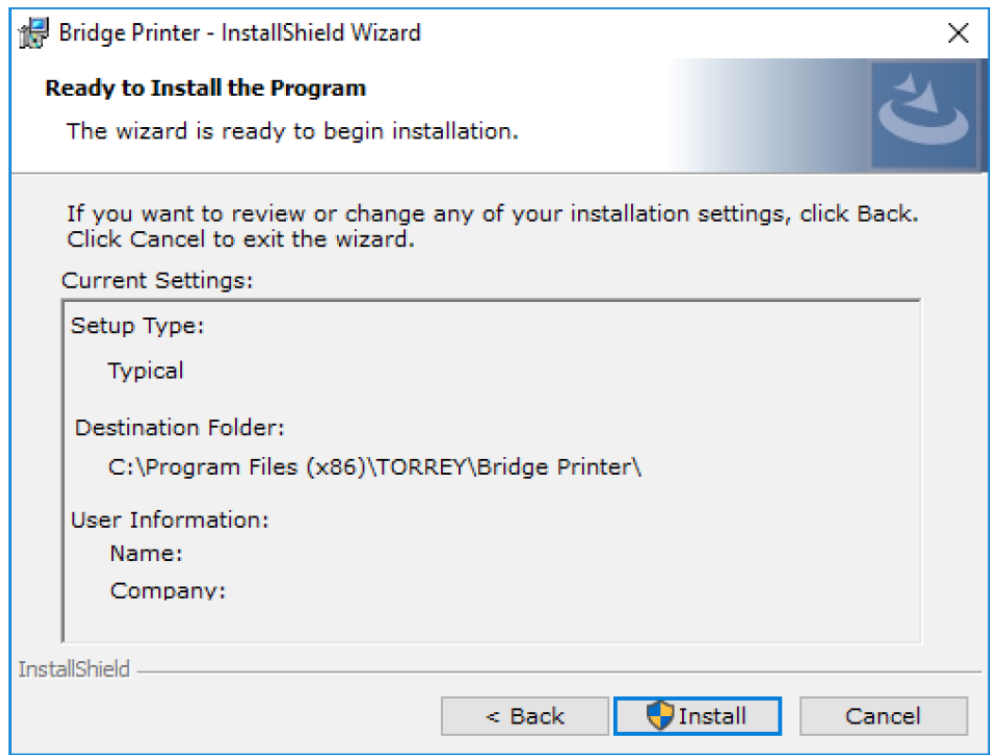
PASO 3 – Se mostrará la pantalla de abajo y haga clic en “Next”



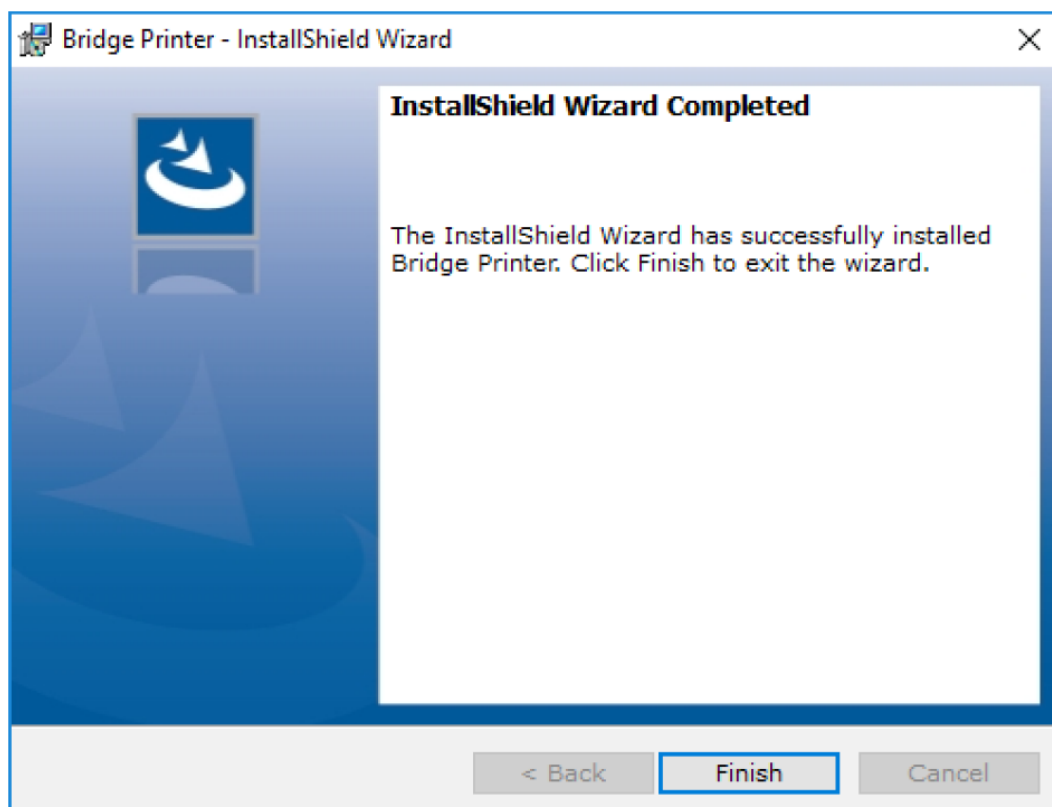
PASO 4 – En la siguiente ventana haga clic en “Next”



PASO 5 – En la siguiente ventana haga clic en “Install”



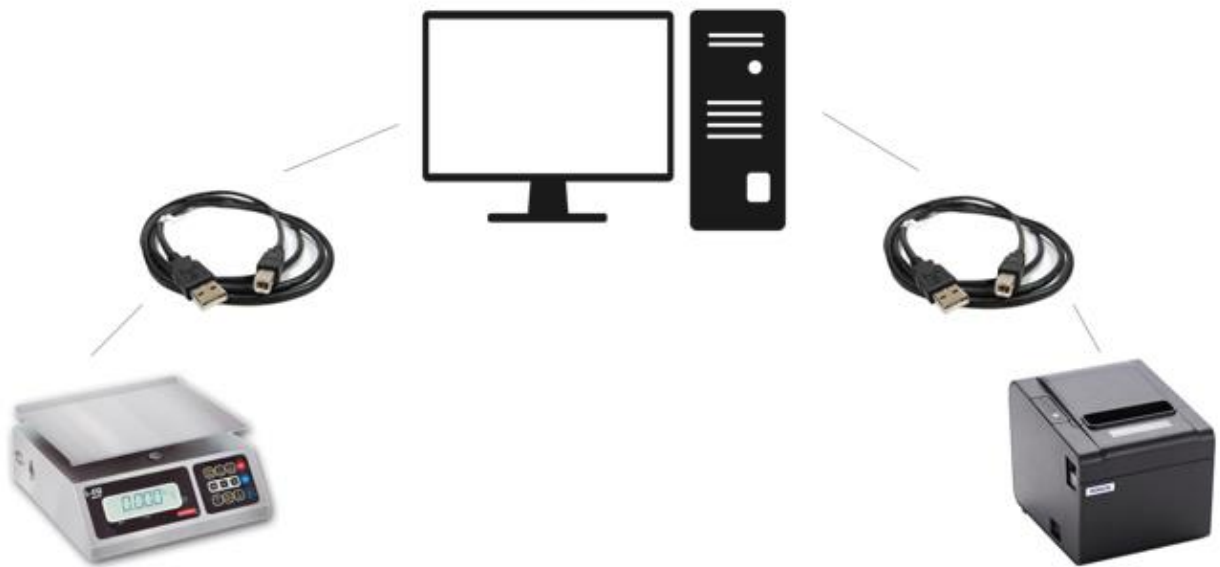
Se mostrará la pantalla de abajo



Después de dar clic en "Finish", se mostrará el acceso directo a Bridge Printer Software en la pantalla de escritorio como en la imagen siguiente:



4. ARQUITECTURA DE CONEXIÓN



Después de instalar el software BridgePrinter y el driver de la impresora RP326, conecte ambos dispositivos usando los cables USB a la PC como se muestra en la imagen de arriba.

5. USANDO EL SOFTWARE BRIDGE PRINTER

Este software permite la comunicación entre las Básculas Torrey e Impresoras, para configurar Básculas Torrey – Bridge Printer – Impresora Térmica.



The screenshot shows the 'Bridge Printer v1.7.1' software window. At the top right, there are buttons for 'en-US' and 'Ayuda'. The main area is divided into two columns: 'Báscula' (Scale) and 'Impresora' (Printer). Under 'Báscula', there is an image of a scale, a dropdown menu for 'Modelo Báscula' set to 'L-EQ', a dropdown menu for 'Puerto' set to 'COM1', and a green 'Conectar' button. Under 'Impresora', there is an image of a printer, a dropdown menu for 'Seleccione Impresora' set to 'RONGTA RP80 Printer'. Below these is the 'Configuración de Contenido' section, which includes text input fields for 'Nombre del Negocio' (set to 'Mi Negocio'), 'Dirección / Web' (set to 'http://basculas-torrey.com'), and 'Campo Editable' (set to 'Mi Producto 1'). There are 'Editar' buttons next to the first two fields, a 'Restablecer' button, and a 'Copia' checkbox. At the bottom right, there are 'Ocultar' and 'Cerrar' buttons.

Para el fácil manejo del software, por favor siga los pasos a continuación:

PASO 1 – Seleccione el modelo y el puerto COM de la báscula y de clic en “Conectar”

Báscula



Modelo Báscula
L-EQ

Puerto
COM1

Conectar

PASO 2 – Seleccione la impresora Térmica

Impresora



Seleccione Impresora
RONGTA RP80 Printer

PASO 3 – Configure el contenido, como el Nombre del Negocio, Dirección y Campo Editable. Si usted requiere una copia del ticket, marque la casilla de Copia.

Configuración de Contenido

Nombre del Negocio
Mi Negocio **Editar**

Dirección / Web
http://basculas-torrey.com **Editar**

Campo Editable
Mi Producto 1

27/09/2017 16:35:47 Folio: 31 **Restablecer**

Copia

PASO 4 – Imprima desde la báscula.

6. CAPACIDADES DE IMPRESIÓN USANDO EL SOFTWARE BRIDGE PRINTER

L-EQ Series

Usando la siguiente arquitectura:



Para imprimir desde la báscula, siga la siguiente secuencia:

Ponga peso encima de la báscula y a continuación configure los datos de contenido en el

Configuración de Contenido

Nombre del Negocio
Mi Negocio

Dirección / Web
http://basculas-torrey.com

Campo Editable
Mi Producto 1

27/09/2017 16:35:47 Folio: 31

Copia

Software Bridge Printer

y presione la tecla



de la báscula.

A continuación, se muestra un ejemplo de ticket:

Mi Negocio
http://mipaginaweb.com

Folio: 31
Fecha: 09/13/2017 01:57:03

Mi Producto
0.110 kg

PCR Series

Usando la siguiente arquitectura:



Para imprimir desde la báscula, siga la siguiente secuencia:

Ponga peso encima de la báscula y a continuación configure los datos de contenido en el

Configuración de Contenido

Nombre del Negocio
Mi Negocio Editar

Dirección / Web
http://basculas-torrey.com Editar

Campo Editable
Mi Producto 1

27/09/2017 16:35:47 Folio: 31 Restablecer

Copia

Software Bridge Printer

y presione la Tecla



, repita la misma secuencia para ir agregando más artículos, cuando desee finalizar

presione la tecla



A continuación, se muestra un ejemplo de ticket:

```
Mi Negocio
http://mipaginaweb.com
-----
Folio: 31
Fecha: 09/13/2017 01:57:03
-----
Manzanas
  18.750 kg
$ 10.000 /kg
ART. 01 $ 187.50

Naranjas
  25.000 kg
$ 80.000 /kg
ART. 02 $ 2000.00

Platano
  31.250 kg
$ 40.000 /kg
ART. 03 $ 1250.00

TOT $3437.50
```

PCP Series

Usando la siguiente arquitectura:



Para imprimir desde la báscula, siga la siguiente secuencia:

Ponga peso encima de la báscula y a continuación configure los datos de contenido en el

Configuración de Contenido

Nombre del Negocio
Mi Negocio Editar

Dirección / Web
http://basculas-torrey.com Editar

Campo Editable
Mi Producto 1

27/09/2017 16:35:47 Folio: 31 Restablecer

Copia

Software Bridge Printer

y presione la Tecla



, repita la misma secuencia para ir agregando más artículos, cuando desee finalizar

presione la tecla

PRINT

A continuación, se muestra un ejemplo de ticket:

```
Mi Negocio
http://mipaginaweb.com
-----
Folio: 31
Fecha: 09/13/2017 01:57:03
-----
Manzanas
  18.750 kg
$ 10.000 /kg
ART. 01 $ 187.50

Naranjas
  25.000 kg
$ 80.000 /kg
ART. 02 $ 2000.00

Platano
  31.250 kg
$ 40.000 /kg
ART. 03 $ 1250.00

TOT $3437.50
```

PCB Series

Usando la siguiente arquitectura:



Para imprimir desde la báscula, siga la siguiente secuencia:

Ponga peso encima de la báscula y a continuación configure los datos de contenido en el

Configuración de Contenido

Nombre del Negocio
Mi Negocio Editar

Dirección / Web
http://basculas-torrey.com Editar

Campo Editable
Mi Producto 1

27/09/2017 16:35:47 Folio: 31 Restablecer

Copia

Software Bridge Printer

y presione la Tecla



, repita la misma secuencia para ir agregando más artículos, cuando desee finalizar

presione la tecla

PRINT

A continuación, se muestra un ejemplo de ticket:

```
Mi Negocio
http://mipaginaweb.com
-----
Folio: 31
Fecha: 09/13/2017 01:57:03
-----
Manzanas
  18.750 kg
$ 10.000 /kg
ART. 01 $ 187.50

Naranjas
  25.000 kg
$ 80.000 /kg
ART. 02 $ 2000.00

Platano
  31.250 kg
$ 40.000 /kg
ART. 03 $ 1250.00

TOT $3437.50
```

WI Series

Usando la siguiente arquitectura:



Para imprimir desde la báscula, siga la siguiente secuencia:

Ponga peso encima de la báscula y a continuación configure los datos de contenido en el

Configuración de Contenido

Nombre del Negocio
Mi Negocio Editar

Dirección / Web
http://basculas-torrey.com Editar

Campo Editable
Mi Producto 1

27/09/2017 16:35:47 Folio: 31 Restablecer

Copia

Software Bridge Printer

y presione la Tecla



A continuación, se muestra un ejemplo de ticket:



WI-WWI Series

Usando la siguiente arquitectura:



Para imprimir desde la báscula, siga la siguiente secuencia:

Ponga peso encima de la báscula y a continuación configure los datos de contenido en el

Configuración de Contenido

Nombre del Negocio
Mi Negocio

Dirección / Web
http://basculas-torrey.com

Campo Editable
Mi Producto 1

27/09/2017 16:35:47 Folio: 31

Copia

Software Bridge Printer

y presione la Tecla



A continuación, se muestra un ejemplo de ticket:



EQB Series

Usando la siguiente arquitectura:



Para imprimir desde la báscula, siga la siguiente secuencia:

Ponga peso encima de la báscula y a continuación configure los datos de contenido en el

Configuración de Contenido

Nombre del Negocio
Mi Negocio Editar

Dirección / Web
http://basculas-torrey.com Editar

Campo Editable
Mi Producto 1

27/09/2017 16:35:47 Folio: 31 Restablecer

Copia

Software Bridge Printer

y presione la Tecla



A continuación, se muestra un ejemplo de ticket:

Mi Negocio
http://mipaginaweb.com

Folio: 31
Fecha: 09/13/2017 01:57:03

Naranja
20.000 kg

FS-200

Usando la siguiente arquitectura:



Para imprimir desde la báscula, siga la siguiente secuencia:

Ponga peso encima de la báscula y a continuación configure los datos de contenido en el

Configuración de Contenido

Nombre del Negocio
Mi Negocio

Dirección / Web
http://basculas-torrey.com

Campo Editable
Mi Producto 1

27/09/2017 16:35:47 Folio: 31

Copia

Software Bridge Printer

y presione la Tecla



A continuación, se muestra un ejemplo de ticket:

```
Mi Negocio
http://mipaginaweb.com
-----
Folio: 31
Fecha: 09/13/2017 01:57:03
-----
Naranja
  20.000 kg
```

FS-250/500

Usando la siguiente arquitectura:



Para imprimir desde la báscula, siga la siguiente secuencia:

Ponga peso encima de la báscula y a continuación configure los datos de contenido en el

Configuración de Contenido

Nombre del Negocio
Mi Negocio Editar

Dirección / Web
http://basculas-torrey.com Editar

Campo Editable
Mi Producto 1

27/09/2017 16:35:47 Folio: 31 Restablecer

Copia

Software Bridge Printer

y presione la Tecla



A continuación, se muestra un ejemplo de ticket:

Mi Negocio
http://mipaginaweb.com

Folio: 31
Fecha: 09/13/2017 01:57:03

Naranja
20.000 kg

EQM Series

Usando la siguiente arquitectura:



Para imprimir desde la báscula, siga la siguiente secuencia:

Ponga peso encima de la báscula y a continuación configure los datos de contenido en el

Configuración de Contenido

Nombre del Negocio
Mi Negocio Editar

Dirección / Web
http://basculas-torrey.com Editar

Campo Editable
Mi Producto 1

27/09/2017 16:35:47 Folio: 31 Restablecer

Copia

Software Bridge Printer

y presione la Tecla



A continuación, se muestra un ejemplo de ticket:

Mi Negocio
http://mipaginaweb.com

Folio: 31
Fecha: 09/13/2017 01:57:03

Naranja
20.000 kg

PLP Series

Usando la siguiente arquitectura:



Para imprimir desde la báscula, siga la siguiente secuencia:

Ponga peso encima de la báscula y a continuación configure los datos de contenido en el

Configuración de Contenido

Nombre del Negocio
Mi Negocio Edit

Dirección / Web
http://basculas-torrey.com Edit

Campo Editable
Mi Producto 1

27/09/2017 16:35:47 Folio: 31 Restablecer

Copia

Software Bridge Printer

y presione la Tecla



A continuación, se muestra un ejemplo de ticket:

Mi Negocio
http://mipaginaweb.com

Folio: 31
Fecha: 09/13/2017 01:57:03

Naranja
20.000 kg