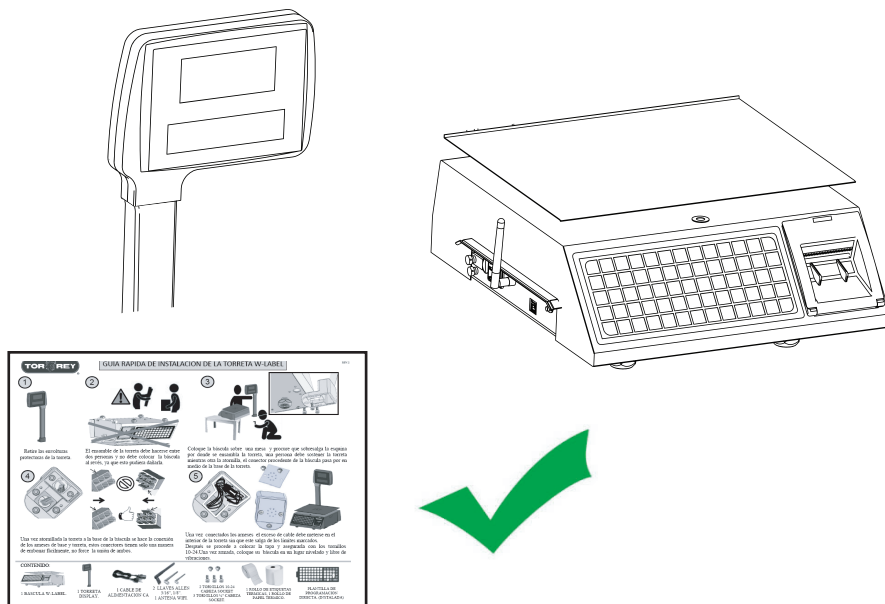


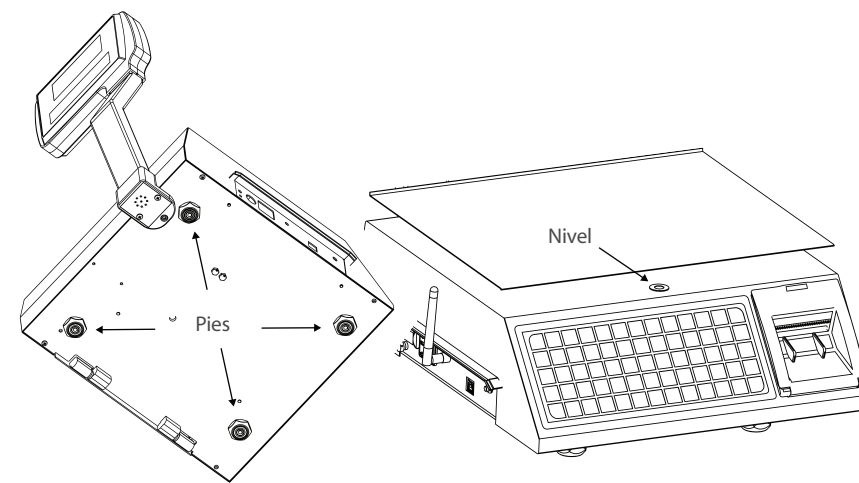
1 Ensamble la torreta

Ensamble la torreta en la báscula, utilice la guía de ensamble de la torreta (13100764) que viene en el empaque de la báscula.



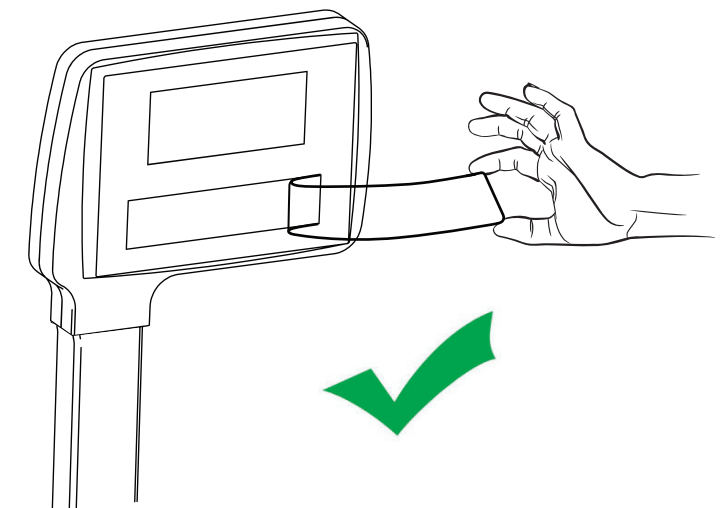
2 Nivelación de báscula

Ajuste los pies de nivelación de la báscula hasta lograr centrar nivel circular, que se encuentra en la parte superior del gabinete.



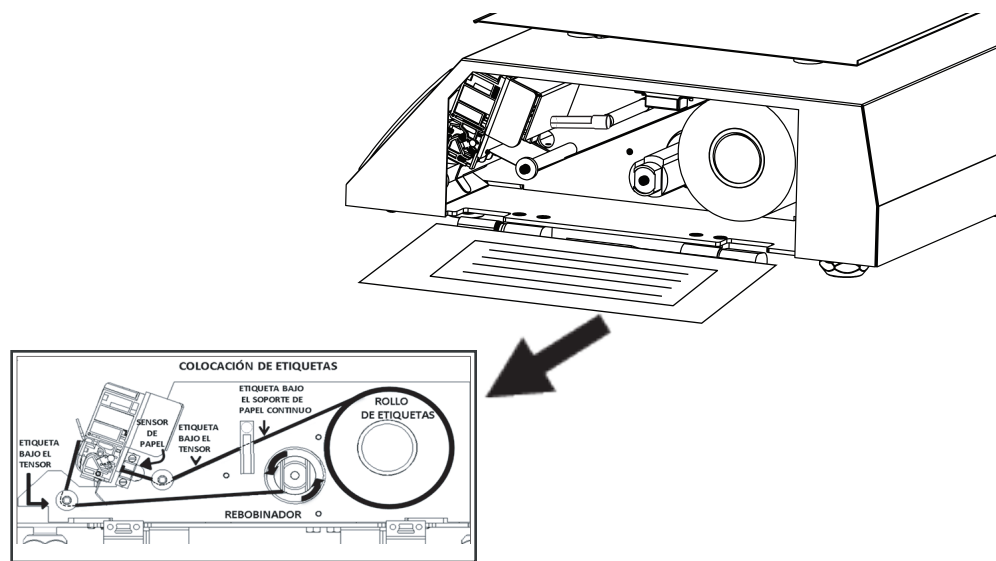
3 Protector de display

Utilizando papel adhesivo remueva el protector azul que cubre los display frontal y posterior



4 Colocación de papel

Verifique que el rollo de papel o rollo de etiqueta este bien colocado. Siga los pasos de la guía colocada en la puerta del mecanismo de impresión.

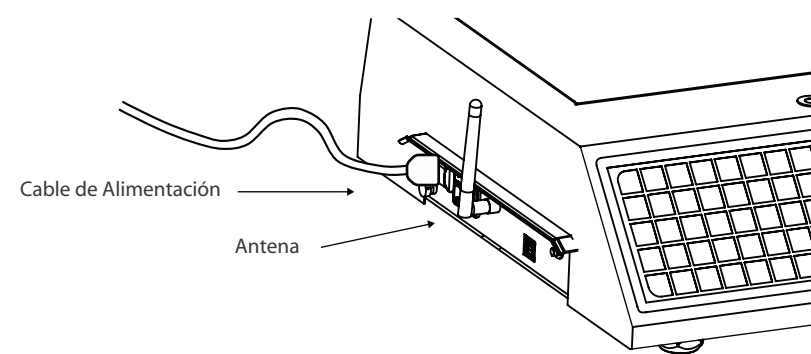


Guía de colocación de papel

5 Cable de alimentación y antena WiFi

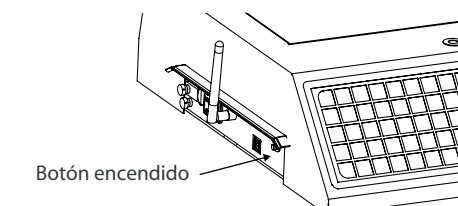
Coloque la antena externa WIFI en la rosca ubicada al centro de la placa de conectores.

Enchufe el Cable de alimentación en su socket y conéctelo a un contacto.

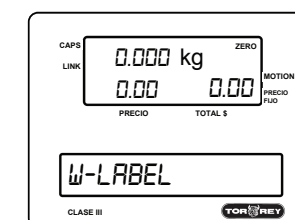


6 Encendido y apagado

Para encender o apagar la Báscula mantenga presionado el botón de encendido por un tiempo de 3 segundos.



Al momento de encender la báscula mostrará líneas en el display y encenderá la luz de fondo. Cuando el indicador muestre 0.000 kg la báscula estará lista para operar.



7 Crear un producto



1.- Oprima la tecla PROG



2.- Ingrese el PASSWORD: 1 2 3 4 5 6

3.- Utilizando las teclas de dirección,



Navegue y elija el menú:

2 PRODUCTOS → CREAR PRODUCTO

4.- Siga las instrucciones y elija guardar.



8 Accesos directos

1.- Siga los 2 primeros pasos del apartado 7.

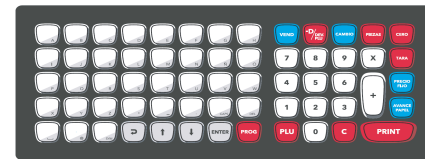
2.- Utilizando las teclas de dirección, navegue y seleccione:

2 PRODUCTOS → EDITAR PRODUCTO

3.- Seleccione el producto deseado.

4.- Navegue a la opción ASIGNAR TECLA.

5.- Seleccione la tecla deseada y guarde los cambios.



9 Configuración de encabezados

1.- Siga los 2 primeros pasos del apartado 7.

2.- Ingrese al menú:
IMPRESOR → ENCABEZADOS

3.- Modifique el encabezado.

4.- Guarde los cambios



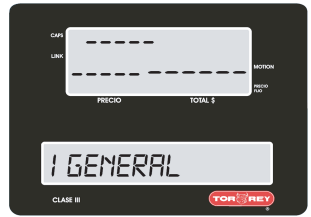
10 Mensajes de publicidad

1.- Siga los 2 primeros pasos del apartado 7.

2.- Ingrese al menú:
GENERAL → MENSAJES DE PUBLICIDAD

3.- Elija el mensaje que quiera modificar.

4.- Guarde los cambios



11 Imprimir una etiqueta

Verifique que el "MODO DE OPERACIÓN" "ETIQUETA" se encuentre activado desde CONFIGURACION → 1GENERAL.

1.- Coloque el artículo que desea pesar sobre el plato de la báscula, escriba el precio del artículo o seleccione el producto deseado.

2.- Presione la tecla PRINT.



12 Imprimir un ticket y dar cambio

Verifique que el "MODO DE OPERACIÓN" "TICKET" se encuentre activado desde CONFIGURACION → 1GENERAL.

1.- Seleccione un producto.

2.- Presione la tecla agregar



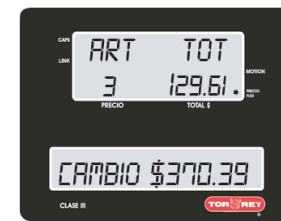
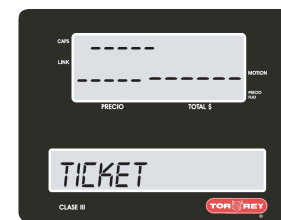
3.- Repita los pasos 1 y 2 para agregar más productos.

4.- Al finalizar presione la tecla "CAMBIO",



5.- Ingrese la cantidad del pago en efectivo.

6.- Imprima el ticket presionando la tecla.



13 Impresión de reportes.

1.- Siga los 2 primeros pasos del apartado 7.

2.- Ingrese a la opción "5 VENTAS".

3.- Elija el reporte deseado:

- * VENTA ACUMULADA
- * VENTA POR PLU
- * VENTA POR VENDEDOR

4.- Imprima el reporte presionando la tecla.



Importante: Los reportes solo serán impresos con rollo de ticket.

14 App ScaleLink

Descargue la aplicación ScaleLink disponible para dispositivos Android e iOS.

FUNCIONES DE LA APLICACIÓN

* Configuración de productos, vendedores, ofertas, etc.

* Configuración de mensajes de publicidad

* Configuración de etiquetas y código de barras

* Reportes de ventas:

- * Por día
- * Por producto
- * Por vendedor
- * Acumulado del corte

* Configuración de accesos directos

* Y más...

